



**BURG
WÄCHTER**

Door eGuard DG8100



Elektronické dve ní kukátko

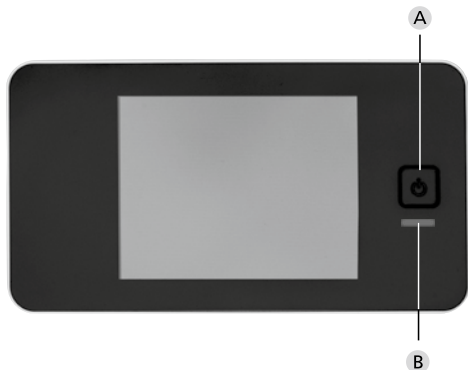
CS **Návod k obsluze**

BURG-WÄCHTER KG
Altenhofer Weg 15
58300 Wetter
Germany

BA Door eGuard 07/2013

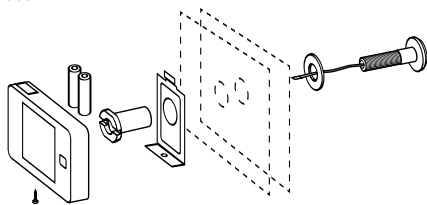
www.burg-wächter.com

Structure



Ikony

- A Tlačítko ON / OFF
- B Červená dioda



Úvod

Vážení zákazníci, mnohokrát děkujeme, že jste se rozhodli pro výrobek Door eGuard vyrobený ve společnosti BURG-WÄCHTER. Door eGuard je systém s kamerou a barevným monitorem na baterie. Zařízení má velmi snadnou instalaci a uživateli přináší jistotu, že bude moci pozorovat dění před domovními dveřmi, aniž by sám byl pozorován. Díky velkému rozsahu nastavení je kukátko použitelné pro všechny běžné dveře s tloušťkou od 38 do 110 mm. Čočka kamery dokáže pokrýt otvor ve dveřích až do 22 mm. Díky čočce s velkým zorným úhlem je možné sledovat i osoby skryté v blízkosti dveří.

Důležité: Před zahájením montáže si, prosím, pozorně prostudujte celý návod k obsluze.

Elektronické kukátko zvýší váš pocit bezpečí a zlepší tak kvalitu vašeho života. Váš BURG-WÄCHTER KG

Důležité pokyny

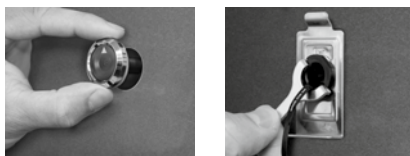
- Zařízení je určeno výhradně k použití v interiérech.
- Pokud se zařízení delší dobu nepoužívá, vyndejte, prosím, baterie.
- Baterie odstraňujte vždy před čištěním. Zařízení čistěte vlhkým hadříkem, nesmí se používat žádné čisticí prostředky.
- Do zařízení nesmí proniknout žádná kapalina.
- V případě jakýchkoli dotazů či problémů se, prosím, obraťte na svého prodejce.

Technické údaje

Napájení	2AAA Micro 1,5V (např. LR03)
Monitor	3,2" TFT
Snímač obrazu	CMOS
Zorný úhel	105°
Tloušťka dveří	38 – 110 mm
Rozměry	125 x 68 x 15 mm
Hmotnost (bez baterií)	100g

Montáž

1. Ve vyšší oči vyvrtejte do dveří otvor o průměru 14 mm příp. využijte stávající otvor (příp. jej rozšířte).
2. Na závit kamery nasuňte podložku a zvenčí prostrčte závit otvorem ve dveřích. Dejte pozor, abyste nepoškodili kabel a označení na kameře ukazovalo směrem nahoru.



3. Upevněte přídržnou desku na vnitřní straně dveří, nejprve protáhněte otvorem na přídržné desce kabel. Pak kabel protáhněte pouzdrem, pouzdro našroubujte pomocí utahovacího klíče na závit kamery.

4. Spojte kabel s konektorem na zadní straně monitoru. Monitor pak nasadte na přídržnou desku a zespodu jej pevně přišroubujte pomocí uzavíracího šroubu.



Uvedení do provozu a výměna baterií

Rozsvícení červené LED diody pod tlačítkem zapínání symbolizuje nízké napětí baterie. Vyměňte, prosím, baterie.

1. Posuňte víčko příhrádky na baterie ke straně.
2. Vložte 2 mikrobaterie, dbejte přitom na správné pólování.
3. Příhrádku na baterie opět uzavřete.



Ovládání

Stiskněte tlačítko zapnutí, obraz se okamžitě na 10 sekund objeví na monitoru. Poté se zařízení opět automaticky vypne.

Likvidace zařízení

Vážení zákazníci,

pomozte nám, prosím, snižovat množství odpadu. Pokud máte v úmyslu toto zařízení zlikvidovat, myslíte, prosím, na to, že celá řada součástek je vyrobena z cenných materiálů, které je možno recyklovat. Nevyhazujte proto zařízení do běžného odpadu, ale informujte se na příslušných místech ve své obci o sběrných místech na elektroodpad.

Tato popelnice znamená:



Vybité baterie nebo akumulátory se nesmí likvidovat jako domovní odpad. Odevzdejte, prosím, baterie/akumulátory v obchodech nebo ve sběrných dvorech obcí. Odevzdání je bezplatné a je stanoveno zákonem.

Chyby tisku / sazby a technické změny vyhrazeny.